

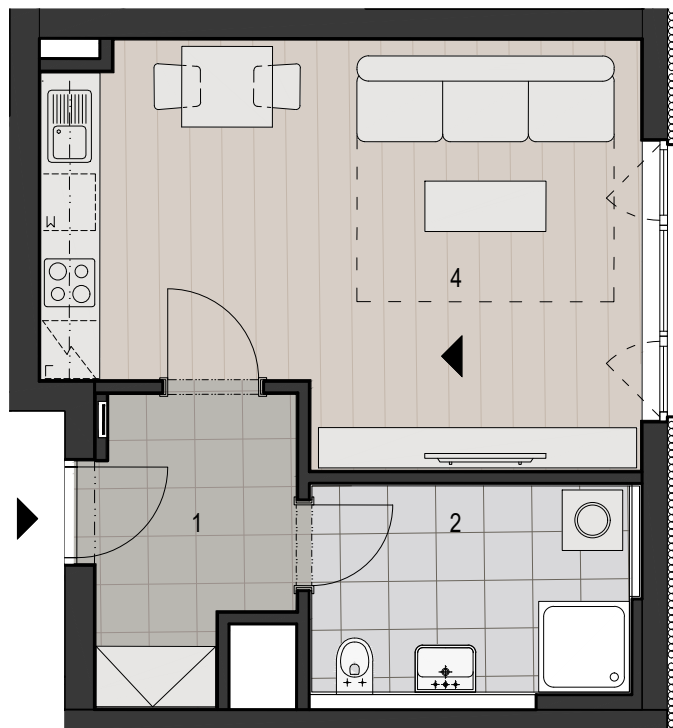
BYT č. 6.23 6.np / 1 + kk

celková plocha bytu 37,9 m²

 Raiffeisen
Leasing



LIF GROUP



1 PŘEDSÍŇ	5,8m ²
2 KOUPELNA+WC	6,4m ²
4 OBÝVACÍ POKOJ+kk	22,7m ²

UŽITNÁ PLOCHA BYTU 34,9m²
CELKOVÁ PLOCHA BYTU 37,9m²

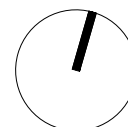
SCHEMA PODLAŽÍ



FASÁDA DVORNÍ VÝCHODNÍ



0 3m 6m 9m



MELITE PROPERTY, s.r.o.

BYDLENÍ ŠUMAVSKÁ / PLZEŇ

Toto schéma je pouze ilustrační. Názvy, popis a plošné rozměry jsou orientační. Developer si vyhrazuje právo na změny. Zobrazené vybavení, nábytek, vestavěné skříně, kuchyňská linka, elektrické spotřebiče a podobně, nejsou součástí dodávky bytu. Toto vybavení je zobrazeno pouze pro názornost. Rozsah dodávek je specifikován ve standardech vybavení bytu.

*Celkovou plochou bytu se rozumí celková podlahová plocha bytu dle Nařízení vlády č.366/2013Sb.o úpravě některých záležitostí souvisejících s bytovým spoluvlastnictvím. Užitnou plochou se rozumí čistá plocha místností.