

# BYT č. 6.19 6.np / 3 + kk

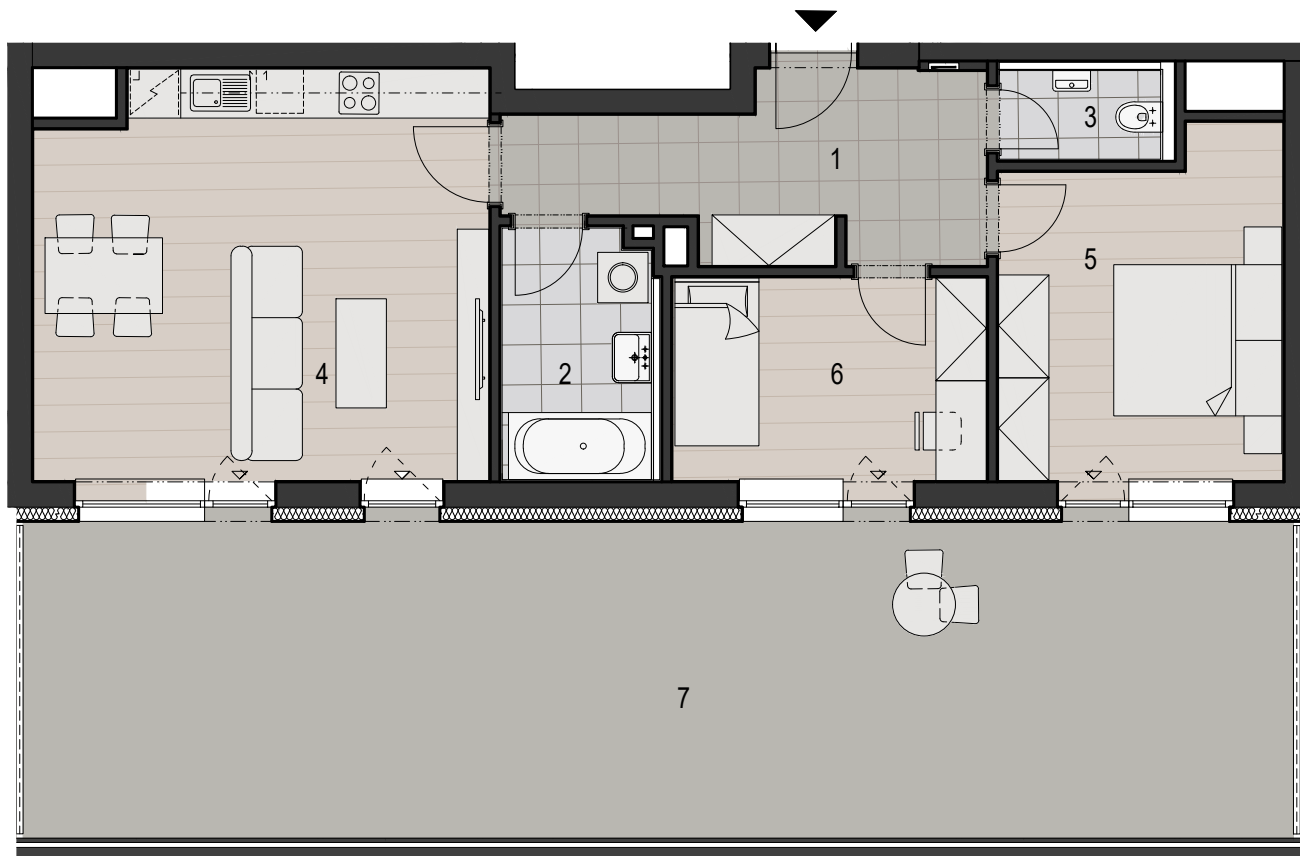
 Raiffeisen  
Leasing

celková plocha bytu 72,5 m<sup>2</sup>

vč. terasy 130,1 m<sup>2</sup>



LIF GROUP



SCHEMA PODLAŽÍ

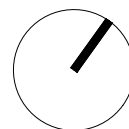
FASÁDA ZÁPADNÍ

1 PŘEDSÍŇ	11,2m <sup>2</sup>
2 KOUPELNA	5,2m <sup>2</sup>
3 WC	2,0m <sup>2</sup>
4 OBÝVACÍ POKOJ+kk	26,2m <sup>2</sup>
5 POKOJ	13,3m <sup>2</sup>
6 POKOJ	9,2m <sup>2</sup>
7 TERASA	57,6m <sup>2</sup>



UŽITNÁ PLOCHA BYTU 67,1 m<sup>2</sup>  
CELKOVÁ PLOCHA BYTU 72,5m<sup>2</sup>

0 3m 6m 9m



MELITE PROPERTY, s.r.o.

BYDLENÍ ŠUMAVSKÁ / PLZEŇ

Toto schéma je pouze ilustrační. Názvy, popis a plošné rozměry jsou orientační. Developer si vyhrazuje právo na změny. Zobrazené vybavení, nábytek, vestavěné skříně, kuchyňská linka, elektrické spotřebiče a podobně, nejsou součástí dodávky bytu. Toto vybavení je zobrazeno pouze pro názornost. Rozsah dodávek je specifikován ve standardech vybavení bytu.

\*Celkovou plochou bytu se rozumí celková podlahová plocha bytu dle Nařízení vlády č.366/2013Sb.o úpravě některých záležitostí souvisejících s bytovým spoluvlastnictvím. Užitnou plochou se rozumí čistá plocha místností.