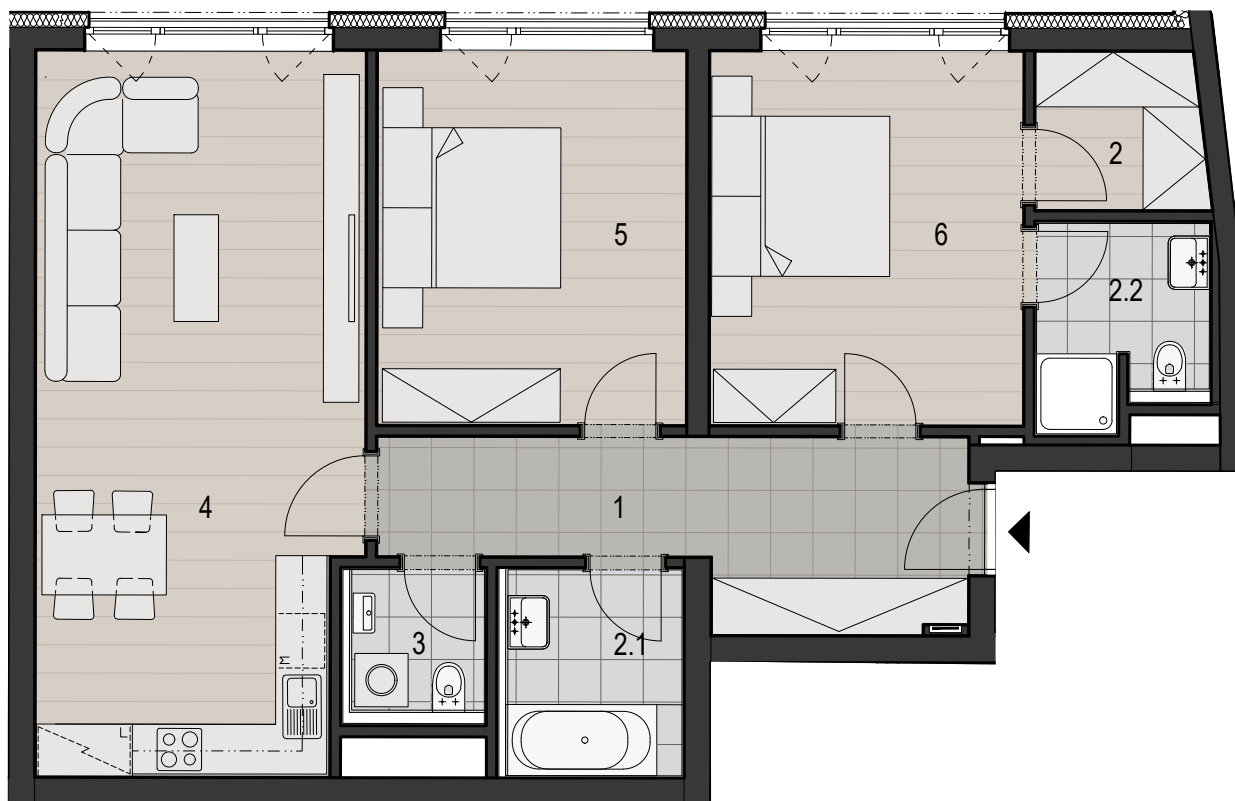


# BYT č. 6.12 6.np / 3 + kk

celková plocha bytu 92,1 m<sup>2</sup>



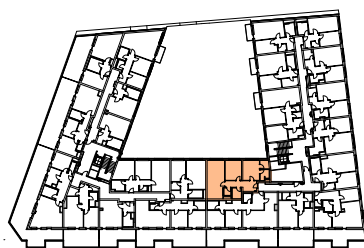
LIF GROUP



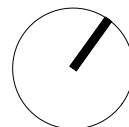
1	PŘEDSÍŇ	12,2m <sup>2</sup>
2.1	KOUPELNA	4,5m <sup>2</sup>
2.2	KOUPELNA+WC	4,0m <sup>2</sup>
3	WC	2,4m <sup>2</sup>
4	OBÝVACÍ POKOJ+kk	29,1m <sup>2</sup>
5	POKOJ	14,5m <sup>2</sup>
6	POKOJ	15,0m <sup>2</sup>
7	ŠATNA	3,3m <sup>2</sup>

UŽITNÁ PLOCHA BYTU 85,0 m<sup>2</sup>  
CELKOVÁ PLOCHA BYTU 92,1 m<sup>2</sup>

SCHEMA PODLAŽÍ



FASÁDA DVORNÍ SEVERNÍ



MELITE PROPERTY, s.r.o.

BYDLENÍ ŠUMAVSKÁ / PLZEŇ

Toto schéma je pouze ilustrační. Názvy, popis a plošné rozměry jsou orientační. Developer si vyhrazuje právo na změny. Zobrazené vybavení, nábytek, vestavěné skříně, kuchyňská linka, elektrické spotřebiče a podobně, nejsou součástí dodávky bytu. Toto vybavení je zobrazeno pouze pro názornost. Rozsah dodávek je specifikován ve standardech vybavení bytu.

\*Celkovou plochou bytu se rozumí celková podlahová plocha bytu dle Nařízení vlády č.366/2013Sb.o úpravě některých záležitostí souvisejících s bytovým spoluvlastnictvím. Užitnou plochou se rozumí čistá plocha místností.