

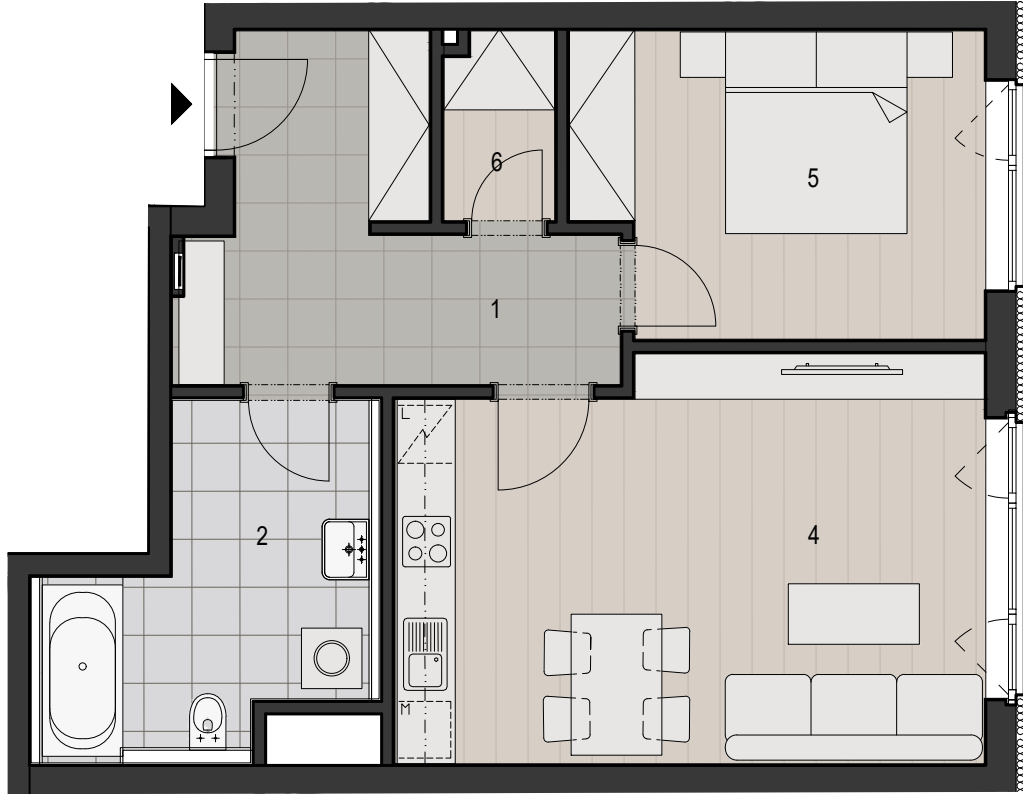
BYT č. 6.07 6.np / 2 + kk

celková plocha bytu 60,1 m²

 Raiffeisen
Leasing



LIF GROUP



1 PŘEDSÍŇ	11,1m ²
2 KOUPELNA+WC	8,5m ²
4 OBÝVACÍ POKOJ+kk	22,7m ²
5 POKOJ	11,9m ²
6 ŠATNA	2,1m ²

UŽITNÁ PLOCHA BYTU 56,3 m²
CELKOVÁ PLOCHA BYTU 60,1 m²

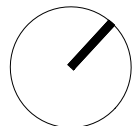
SCHEMA PODLAŽÍ



FASÁDA VÝCHODNÍ



0 3m 6m 9m



MELITE PROPERTY, s.r.o.

BYDLENÍ ŠUMAVSKÁ / PLZEŇ

Toto schéma je pouze ilustrační. Názvy, popis a plošné rozměry jsou orientační. Developer si vyhrazuje právo na změny. Zobrazené vybavení, nábytek, vestavěné skříně, kuchyňská linka, elektrické spotřebiče a podobně, nejsou součástí dodávky bytu. Toto vybavení je zobrazeno pouze pro názornost. Rozsah dodávek je specifikován ve standardech vybavení bytu.

*Celkovou plochou bytu se rozumí celková podlahová plocha bytu dle Nařízení vlády č.366/2013Sb.o úpravě některých záležitostí souvisejících s bytovým spoluvlastnictvím. Užitnou plochou se rozumí čistá plocha místností.