

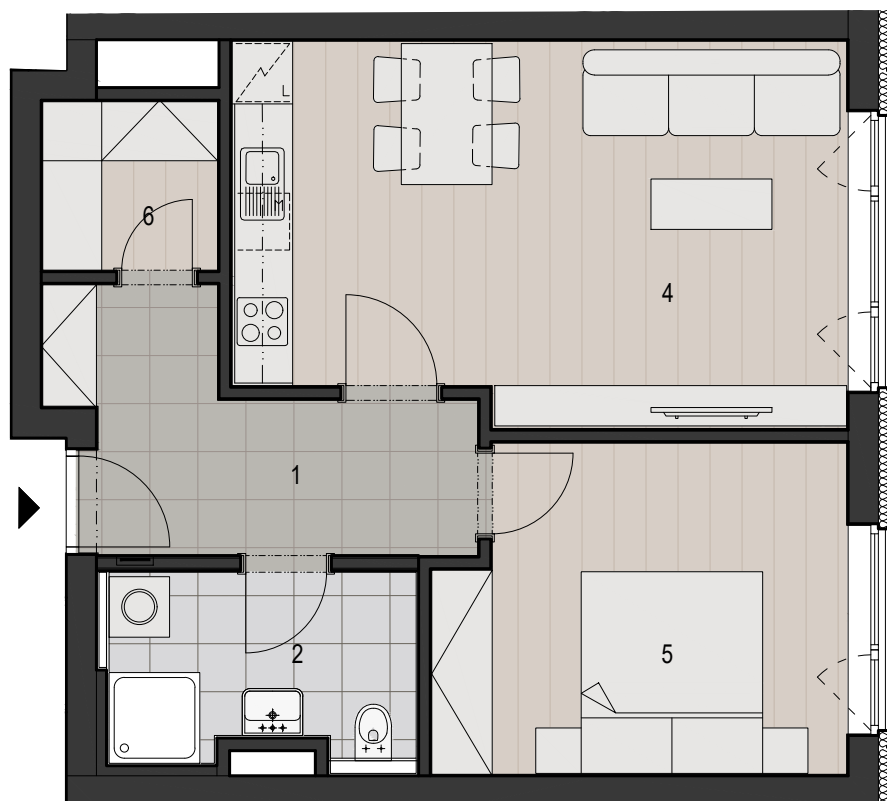
# BYT č. 6.06 6.np / 2 + kk

celková plocha bytu 55,9 m<sup>2</sup>

 Raiffeisen  
Leasing



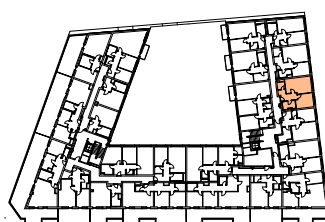
LIF GROUP



|                    |                    |
|--------------------|--------------------|
| 1 PŘEDSÍŇ          | 8,6m <sup>2</sup>  |
| 2 KOUPELNA+WC      | 5,4m <sup>2</sup>  |
| 4 OBÝVACÍ POKOJ+kk | 22,3m <sup>2</sup> |
| 5 POKOJ            | 12,8m <sup>2</sup> |
| 6 ŠATNA            | 2,9m <sup>2</sup>  |

UŽITNÁ PLOCHA BYTU 52,0 m<sup>2</sup>  
CELKOVÁ PLOCHA BYTU 55,9 m<sup>2</sup>

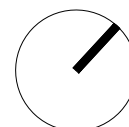
SCHEMA PODLAŽÍ



FASÁDA VÝCHODNÍ



0 3m 6m 9m



MELITE PROPERTY, s.r.o.

BYDLENÍ ŠUMAVSKÁ / PLZEŇ

Toto schéma je pouze ilustrační. Názvy, popis a plošné rozměry jsou orientační. Developer si vyhrazuje právo na změny. Zobrazené vybavení, nábytek, vestavěné skříně, kuchyňská linka, elektrické spotřebiče a podobně, nejsou součástí dodávky bytu. Toto vybavení je zobrazeno pouze pro názornost. Rozsah dodávek je specifikován ve standardech vybavení bytu.

\*Celkovou plochou bytu se rozumí celková podlahová plocha bytu dle Nařízení vlády č.366/2013Sb.o úpravě některých záležitostí souvisejících s bytovým spoluměstnictvím. Užitnou plochou se rozumí čistá plocha místností.