

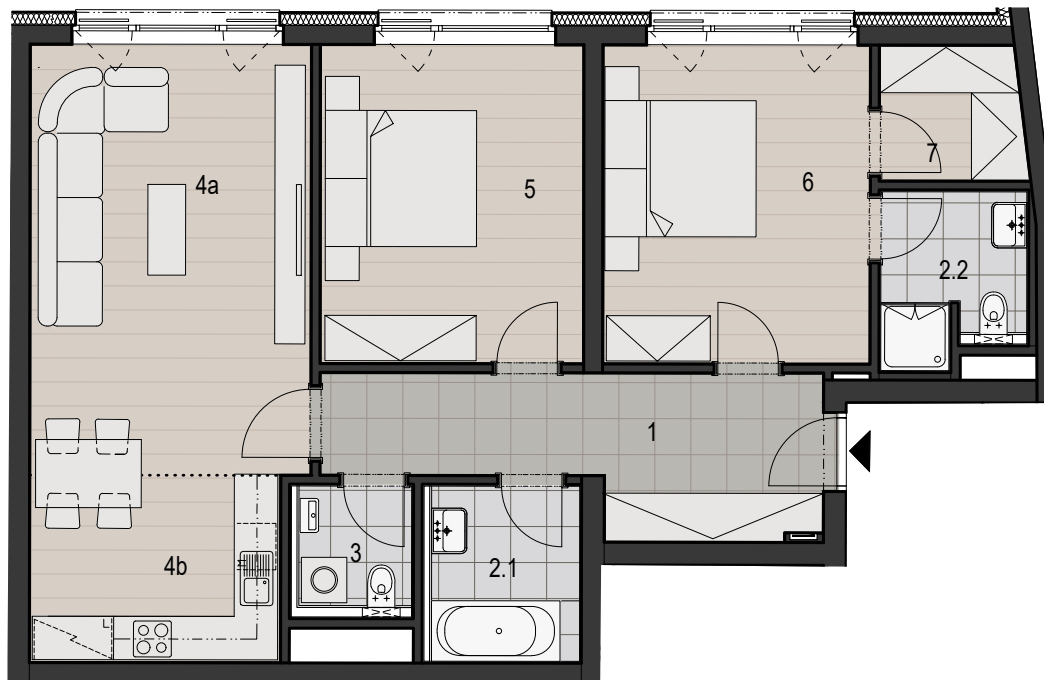
# BYT č. 5.14 5.np / 3 + kk

celková plocha bytu 92,3 m<sup>2</sup>

 Raiffeisen  
Leasing

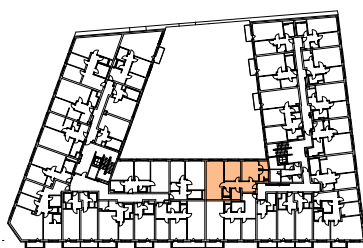


LIF GROUP

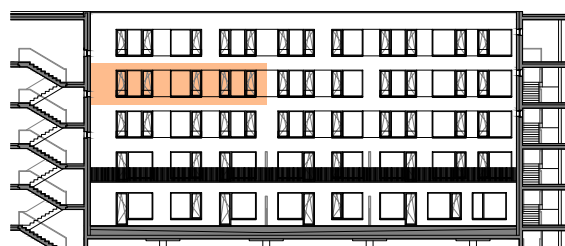


1 PŘEDSÍŇ	12,2m <sup>2</sup>
2.1 KOUPELNA	4,6m <sup>2</sup>
2.2 KOUPELNA+WC	4,0m <sup>2</sup>
3 WC	2,4m <sup>2</sup>
4a OBÝVACÍ POKOJ	21,0m <sup>2</sup>
4b KUCHYŇSKÝ KOUT	8,1m <sup>2</sup>
5 POKOJ	14,5m <sup>2</sup>
6 POKOJ	15,0m <sup>2</sup>
7 ŠATNA	3,3m <sup>2</sup>

SCHEMA PODLAŽÍ

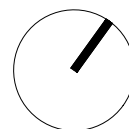


FASÁDA DVORNÍ SEVERNÍ



UŽITNÁ PLOCHA BYTU 85,1 m<sup>2</sup>  
CELKOVÁ PLOCHA BYTU 92,3 m<sup>2</sup>

0 3m 6m 9m



MELITE PROPERTY, s.r.o.

BYDLENÍ ŠUMAVSKÁ / PLZEŇ

Toto schéma je pouze ilustrační. Názvy, popis a plošné rozměry jsou orientační. Developer si vyhrazuje právo na změny. Zobrazené vybavení, nábytek, vestavěné skříně, kuchyňská linka, elektrické spotřebiče a podobně, nejsou součástí dodávky bytu. Toto vybavení je zobrazeno pouze pro názornost. Rozsah dodávek je specifikován ve standardech vybavení bytu.

\*Celkovou plochou bytu se rozumí celková podlahová plocha bytu dle Nařízení vlády č.366/2013Sb.o úpravě některých záležitostí souvisejících s bytovým spoluvlastnictvím. Užitnou plochou se rozumí čistá plocha místností.