

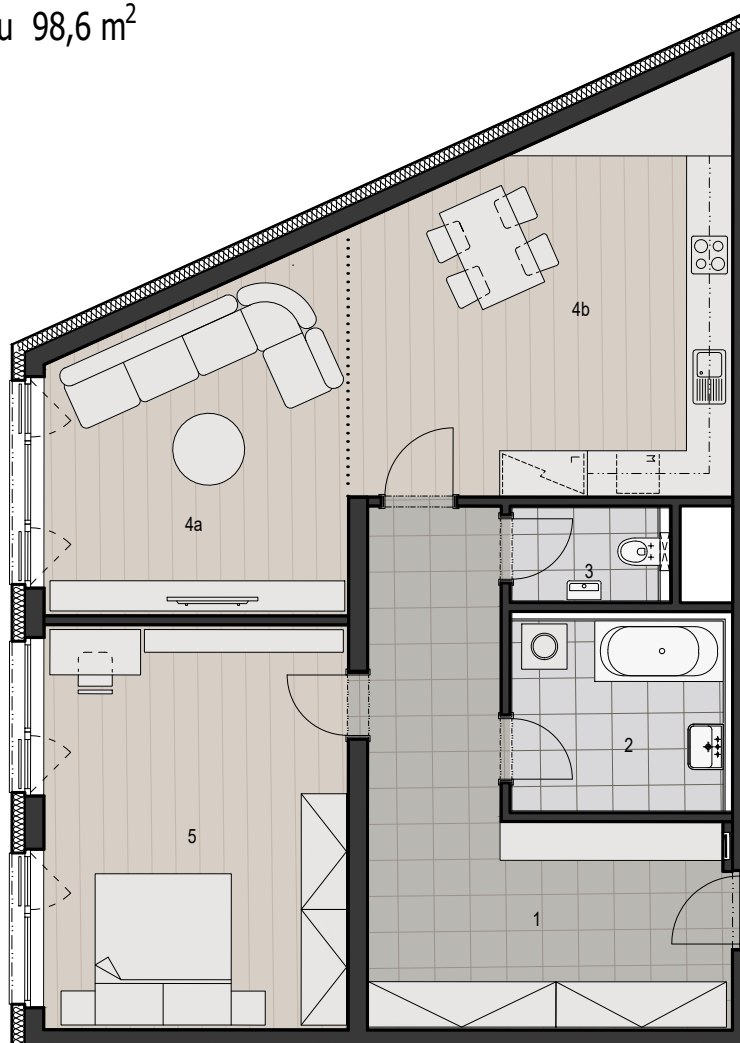
BYT č. 3.26 3.np / 2 + kk

celková plocha bytu 98,6 m²

 Raiffeisen
Leasing



LIF GROUP



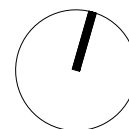
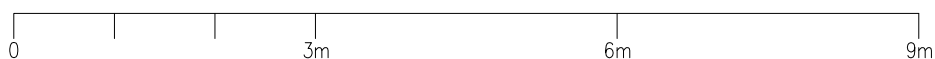
1	PŘEDSÍŇ	21,1m ²
2	KOUPELNA	7,0m ²
3	WC	2,4m ²
4a	OBÝVACÍ POKOJ	16,8m ²
4b	KUCHYŇSKÝ KOUT	23,8m ²
5	POKOJ	21,3m ²

UŽITNÁ PLOCHA BYTU 92,4m²
CELKOVÁ PLOCHA BYTU 98,6 m²

SCHEMA PODLAŽÍ



FASÁDA ZÁPADNÍ



MELITE PROPERTY, s.r.o.

BYDLENÍ ŠUMAVSKÁ / PLZEŇ

Toto schéma je pouze ilustrační. Názvy, popis a plošné výměry jsou orientační. Developer si vyhrazuje právo na změny. Zobrazené vybavení, nábytek, vestavěné skříně, kuchyňská linka, elektrické spotřebiče a podobně, nejsou součástí dodávky bytu. Toto vybavení je zobrazeno pouze pro názornost. Rozsah dodávek je specifikován ve standardech vybavení bytu.

*Celkovou plochou bytu se rozumí celková podlahová plocha bytu dle Nařízení vlády č.366/2013Sb.o úpravě některých záležitostí souvisejících s bytovým spoluvlastnictvím. Užitnou plochou se rozumí čistá plocha místností.