

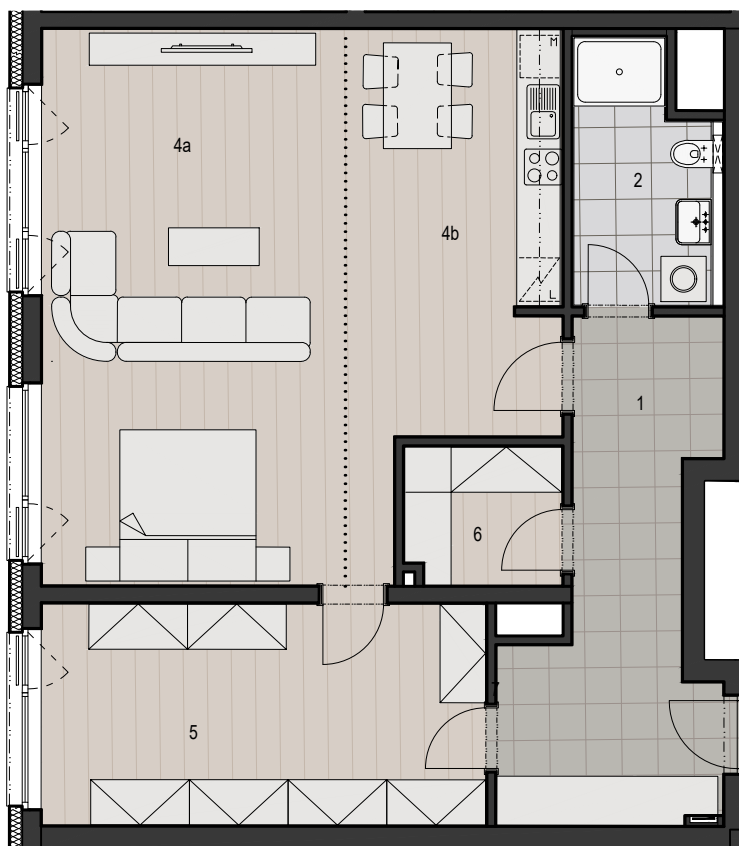
BYT č. 3.25 3.np / 1 + kk

celková plocha bytu 93,3 m²

 Raiffeisen
Leasing



LIF GROUP



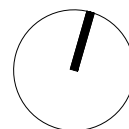
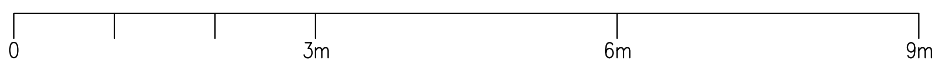
1	PŘEDSÍŇ	14,8m ²
2	KOUPELNA+WC	5,7m ²
4a	OBÝVACÍ POKOJ	29,5m ²
4b	KUCHYŇSKÝ KOUT	16,7m ²
5	ŠATNA	17,2m ²
6	ŠATNA	3,8m ²

UŽITNÁ PLOCHA BYTU 87,7m²
CELKOVÁ PLOCHA BYTU 93,3 m²

SCHEMA PODLAŽÍ



FASÁDA ZÁPADNÍ



MELITE PROPERTY, s.r.o.

BYDLENÍ ŠUMAVSKÁ / PLZEŇ

Toto schéma je pouze ilustrační. Názvy, popis a plošné výměry jsou orientační. Developer si vyhrazuje právo na změny. Zobrazené vybavení, nábytek, vestavěné skříně, kuchyňská linka, elektrické spotřebiče a podobně, nejsou součástí dodávky bytu. Toto vybavení je zobrazeno pouze pro názornost. Rozsah dodávek je specifikován ve standardech vybavení bytu.

*Celkovou plochou bytu se rozumí celková podlahová plocha bytu dle Nařízení vlády č.366/2013Sb.o úpravě některých záležitostí souvisejících s bytovým spoluvlastnictvím. Užitnou plochou se rozumí čistá plocha místností.