

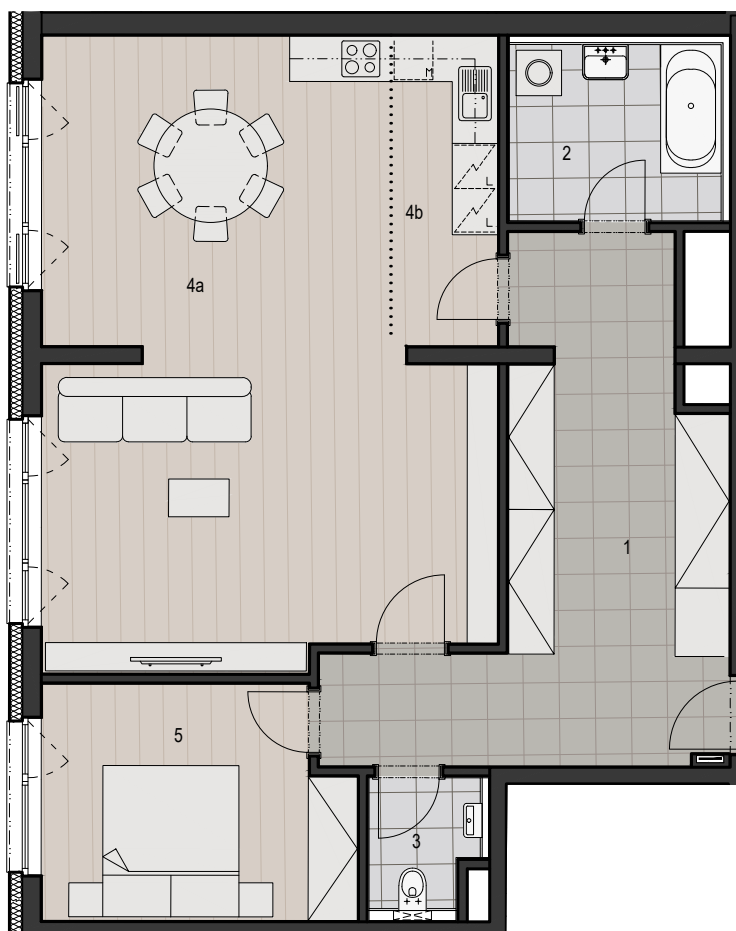
BYT č. 3.23 3.np / 2 + kk

celková plocha bytu 99,8 m²

 Raiffeisen
Leasing



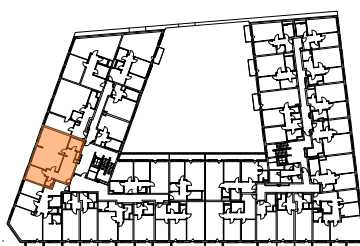
LIF GROUP



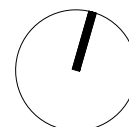
1 PŘEDSÍŇ	23,1m ²
2 KOUPELNA	6,5m ²
3 WC	2,3m ²
4a OBÝVACÍ POKOJ	43,3m ²
4b KUCHYŇSKÝ KOUT	5,8m ²
5 POKOJ	12,2m ²

UŽITNÁ PLOCHA BYTU 93,2 m²
CELKOVÁ PLOCHA BYTU 99,8m²

SCHEMA PODLAŽÍ



FASÁDA ZÁPADNÍ



MELITE PROPERTY, s.r.o.

BYDLENÍ ŠUMAVSKÁ / PLZEŇ

Toto schéma je pouze ilustrační. Názvy, popis a plošné výměry jsou orientační. Developer si vyhrazuje právo na změny. Zobrazené vybavení, nábytek, vestavěné skříně, kuchyňská linka, elektrické spotřebiče a podobně, nejsou součástí dodávky bytu. Toto vybavení je zobrazeno pouze pro názornost. Rozsah dodávek je specifikován ve standardech vybavení bytu.

*Celkovou plochou bytu se rozumí celková podlahová plocha bytu dle Nařízení vlády č.366/2013Sb.o úpravě některých záležitostí souvisejících s bytovým spoluvlastnictvím. Užitnou plochou se rozumí čistá plocha místností.