

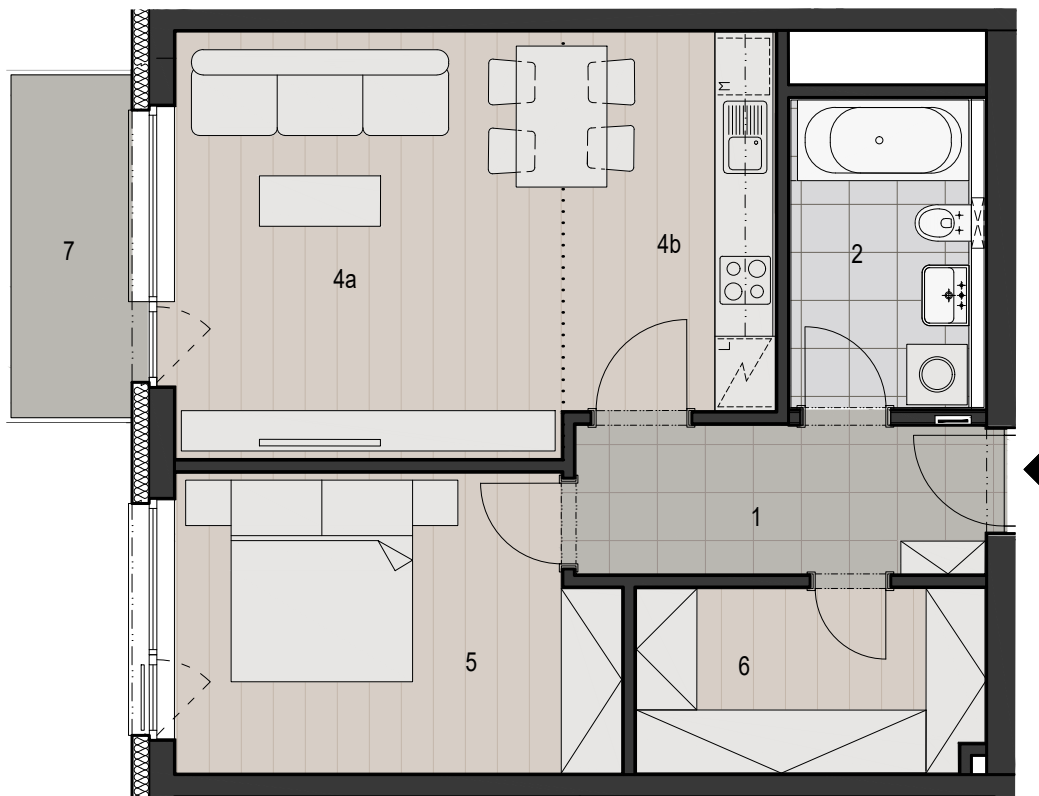
# BYT č. 3.02 3.np / 2 + kk

celková plocha bytu 59,4 m<sup>2</sup>

vč. balkonu 63,6 m<sup>2</sup>



LIF GROUP

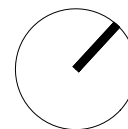


1 PŘEDSÍŇ	6,7m <sup>2</sup>
2 KOUPELNA+WC	5,4m <sup>2</sup>
4a OBÝVACÍ POKOJ	16,4m <sup>2</sup>
4b KUCHYŇSKÝ KOUT	7,9m <sup>2</sup>
5 POKOJ	12,5m <sup>2</sup>
6 ŠATNA	6,3m <sup>2</sup>
7 BALKON	4,2m <sup>2</sup>
<b>UŽITNÁ PLOCHA BYTU</b>	<b>55,2 m<sup>2</sup></b>

SCHEMA PODLAŽÍ



FASÁDA DVORNÍ ZÁPADNÍ



**MELITE PROPERTY, s.r.o.**

**BYDLENÍ ŠUMAVSKÁ / PLZEŇ**

Toto schéma je pouze ilustrační. Názvy, popis a plošné rozměry jsou orientační. Developer si vyhrazuje právo na změny. Zobrazené vybavení, nábytek, vestavěné skříně, kuchyňská linka, elektrické spotřebiče a podobně, nejsou součástí dodávky bytu. Toto vybavení je zobrazeno pouze pro názornost. Rozsah dodávek je specifikován ve standardech vybavení bytu.

\*Celkovou plochou bytu se rozumí celková podlahová plocha bytu dle Nařízení vlády č.366/2013Sb.o úpravě některých záležitostí souvisejících s bytovým spoluvlastnictvím. Užitnou plochou se rozumí čistá plocha místností.