

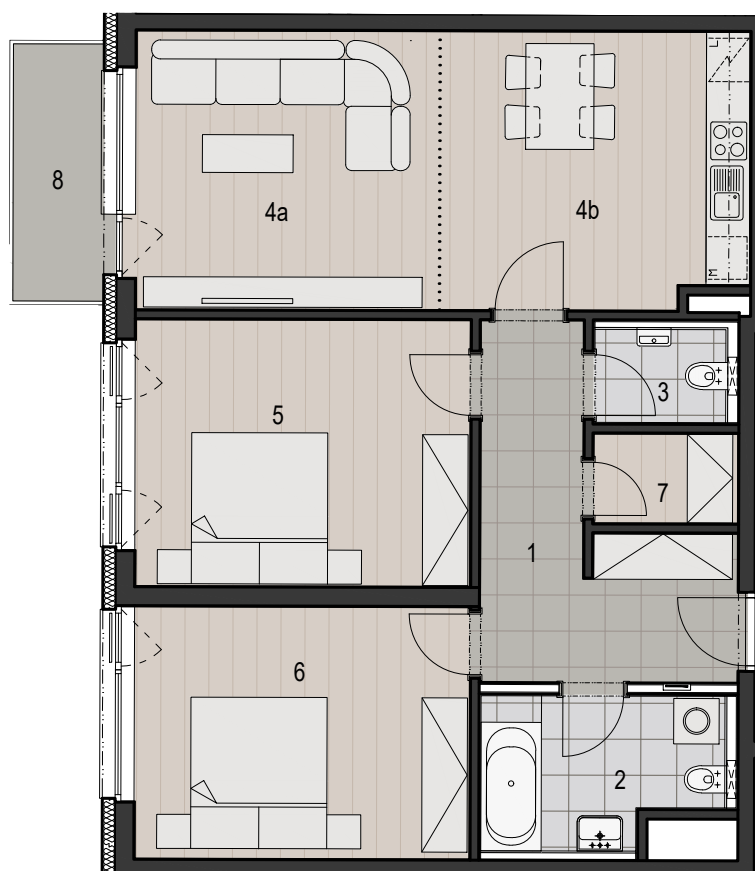
# BYT č. 3.01 3.np / 3 + kk

celková plocha bytu 88,1 m<sup>2</sup>

vč. balkonu 92,3 m<sup>2</sup>



LIF GROUP



1 PŘEDSÍŇ	11,3m <sup>2</sup>
2 KOUPELNA+WC	5,9m <sup>2</sup>
3 WC	2,1m <sup>2</sup>
4a OBÝVACÍ POKOJ	14,9m <sup>2</sup>
4b KUCHYŇSKÝ KOUT	14,8m <sup>2</sup>
5 POKOJ	15,5m <sup>2</sup>
6 POKOJ	14,7m <sup>2</sup>
7 ŠATNA	2,2m <sup>2</sup>
8 BALKON	4,2m <sup>2</sup>

SCHEMA PODLAŽÍ

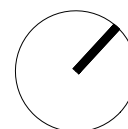


FASÁDA DVORNÍ ZÁPADNÍ



UŽITNÁ PLOCHA BYTU 81,4 m<sup>2</sup>  
CELKOVÁ PLOCHA BYTU 88,1 m<sup>2</sup>

0 3m 6m 9m



**MELITE PROPERTY, s.r.o.**

**BYDLENÍ ŠUMAVSKÁ / PLZEŇ**

Toto schéma je pouze ilustrační. Názvy, popis a plošné rozměry jsou orientační. Developer si vyhrazuje právo na změny. Zobrazené vybavení, nábytek, vestavěné skříně, kuchyňská linka, elektrické spotřebiče a podobně, nejsou součástí dodávky bytu. Toto vybavení je zobrazeno pouze pro názornost. Rozsah dodávek je specifikován ve standardech vybavení bytu.

\*Celkovou plochou bytu se rozumí celková podlahová plocha bytu dle Nařízení vlády č.366/2013Sb.o úpravě některých záležitostí souvisejících s bytovým spoluvlastnictvím. Užitnou plochou se rozumí čistá plocha místností.