

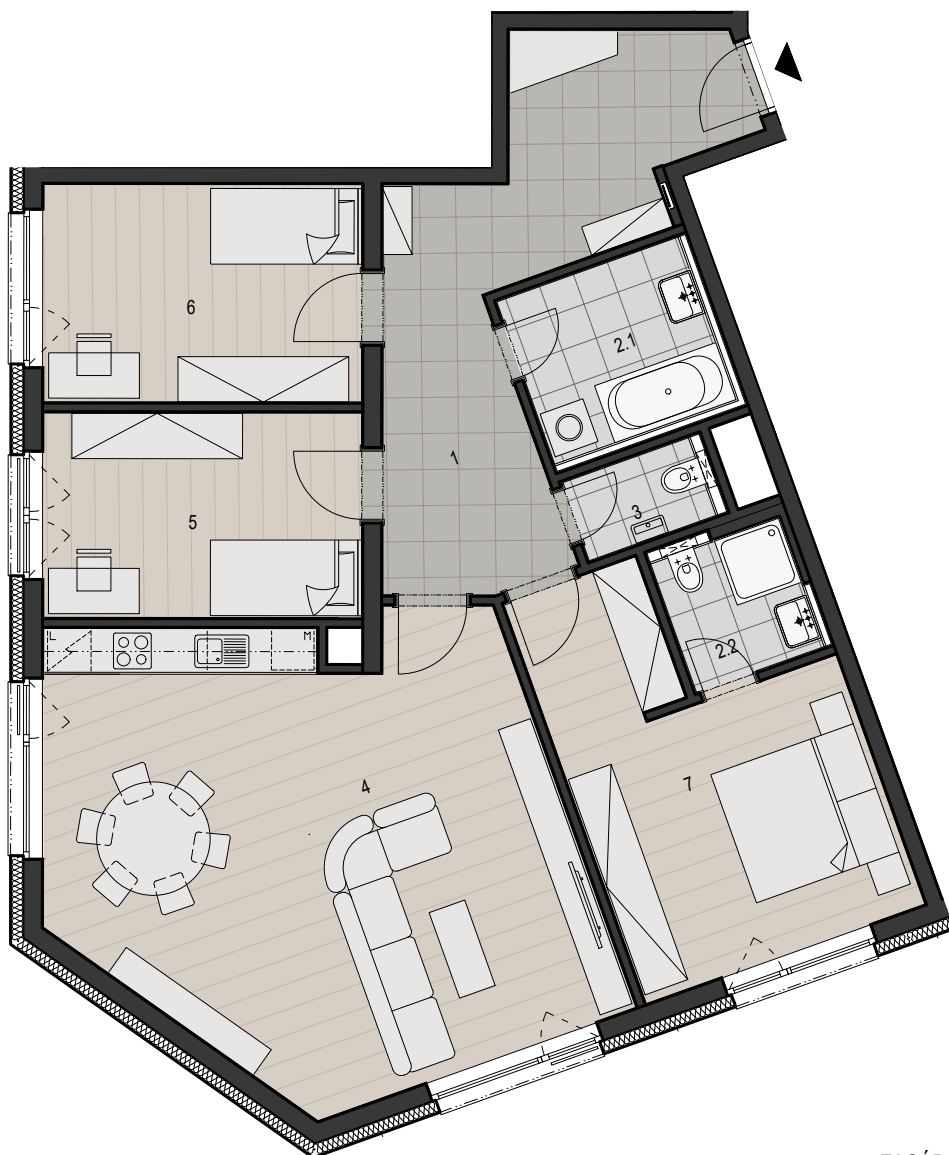
# BYT č. 2.22 2.np / 4 + kk

celková plocha bytu 118,1 m<sup>2</sup>

 Raiffeisen  
Leasing



LIF GROUP



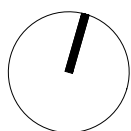
1	PŘEDSÍŇ	19,3m <sup>2</sup>
2.1	KOUPELNA	5,8m <sup>2</sup>
2.2	KOUPELNA+WC	3,2m <sup>2</sup>
3	WC	1,9m <sup>2</sup>
4	OBÝVACÍ POKOJ+kk	38,6m <sup>2</sup>
5	POKOJ	11,4m <sup>2</sup>
6	POKOJ	12,1m <sup>2</sup>
7	POKOJ	17,7m <sup>2</sup>

UŽITNÁ PLOCHA BYTU 110,0 m<sup>2</sup>  
CELKOVÁ PLOCHA BYTU 118,1 m<sup>2</sup>

SCHEMA PODLAŽÍ



FASÁDA ZÁPADNÍ



0 3m 6m 9m

MELITE PROPERTY, s.r.o.

BYDLENÍ ŠUMAVSKÁ / PLZEŇ

Toto schéma je pouze ilustrační. Názvy, popis a plošné rozměry jsou orientační. Developer si vyhrazuje právo na změny. Zobrazené vybavení, nábytek, vestavěné skříně, kuchyňská linka, elektrické spotřebiče a podobně, nejsou součástí dodávky bytu. Toto vybavení je zobrazeno pouze pro názornost. Rozsah dodávek je specifikován ve standardech vybavení bytu.

\*Celkovou plochou bytu se rozumí celková podlahová plocha bytu dle Nařízení vlády č.366/2013Sb.o úpravě některých záležitostí souvisejících s bytovým spoluvlastnictvím. Užitnou plochou se rozumí čistá plocha místností.