

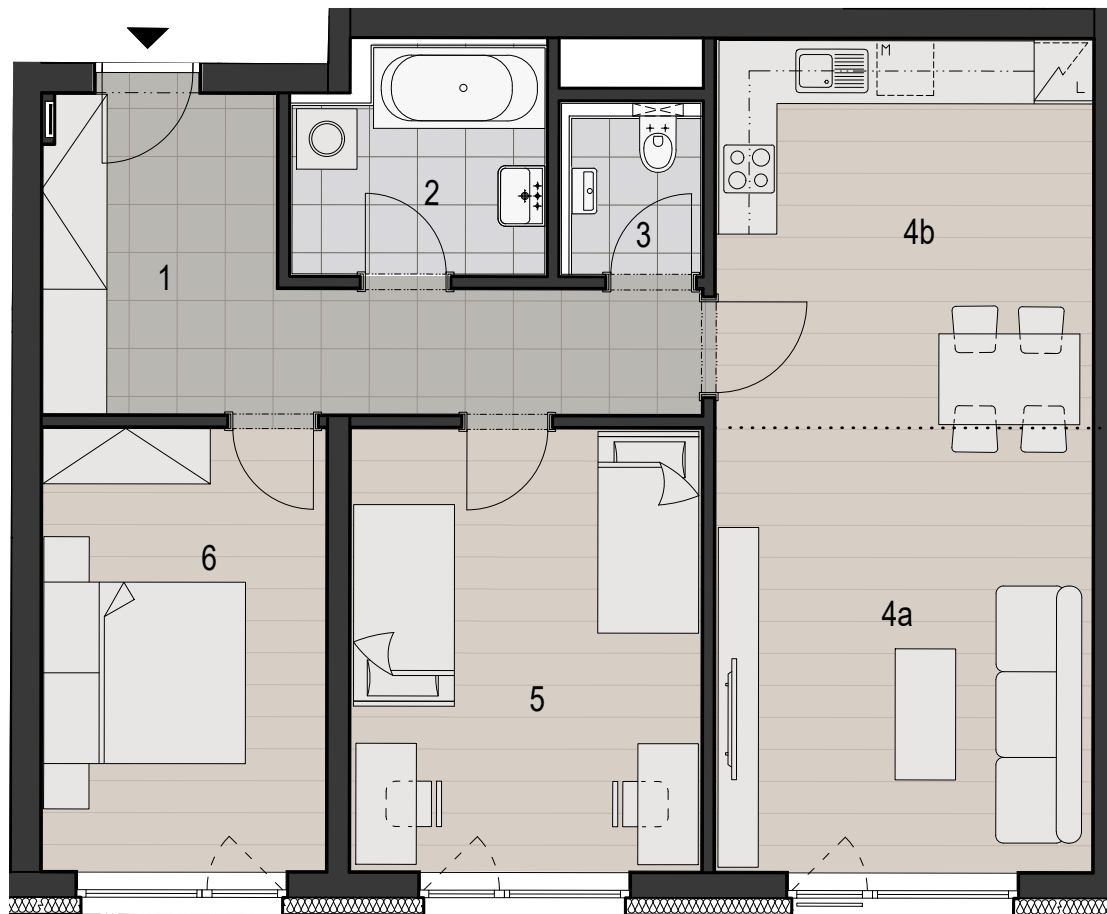
# BYT č. 2.17 2.np / 3 + kk

celková plocha bytu 84,4 m<sup>2</sup>

 Raiffeisen  
Leasing



LIF GROUP



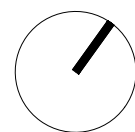
1	PŘEDSÍŇ	13,4m <sup>2</sup>
2	KOUPELNA	5,3m <sup>2</sup>
3	WC	2,0m <sup>2</sup>
4a	OBÝVACÍ POKOJ	16,4m <sup>2</sup>
4b	KUCHYŇSKÝ KOUT	14,4m <sup>2</sup>
5	POKOJ	15,2m <sup>2</sup>
6	POKOJ	12,3m <sup>2</sup>

UŽITNÁ PLOCHA BYTU 79,0 m<sup>2</sup>  
CELKOVÁ PLOCHA BYTU 84,4 m<sup>2</sup>

SCHEMA PODLAŽÍ



FASÁDA JIŽNÍ



MELITE PROPERTY, s.r.o.

BYDLENÍ ŠUMAVSKÁ / PLZEŇ

Toto schéma je pouze ilustrační. Názvy, popis a plošné rozměry jsou orientační. Developer si vyhrazuje právo na změny. Zobrazené vybavení, nábytek, vestavěné skříně, kuchyňská linka, elektrické spotřebiče a podobně, nejsou součástí dodávky bytu. Toto vybavení je zobrazeno pouze pro názornost. Rozsah dodávek je specifikován ve standardech vybavení bytu.

\*Celkovou plochou bytu se rozumí celková podlahová plocha bytu dle Nařízení vlády č.366/2013Sb.o úpravě některých záležitostí souvisejících s bytovým spoluvlastnictvím. Užitnou plochou se rozumí čistá plocha místností.