

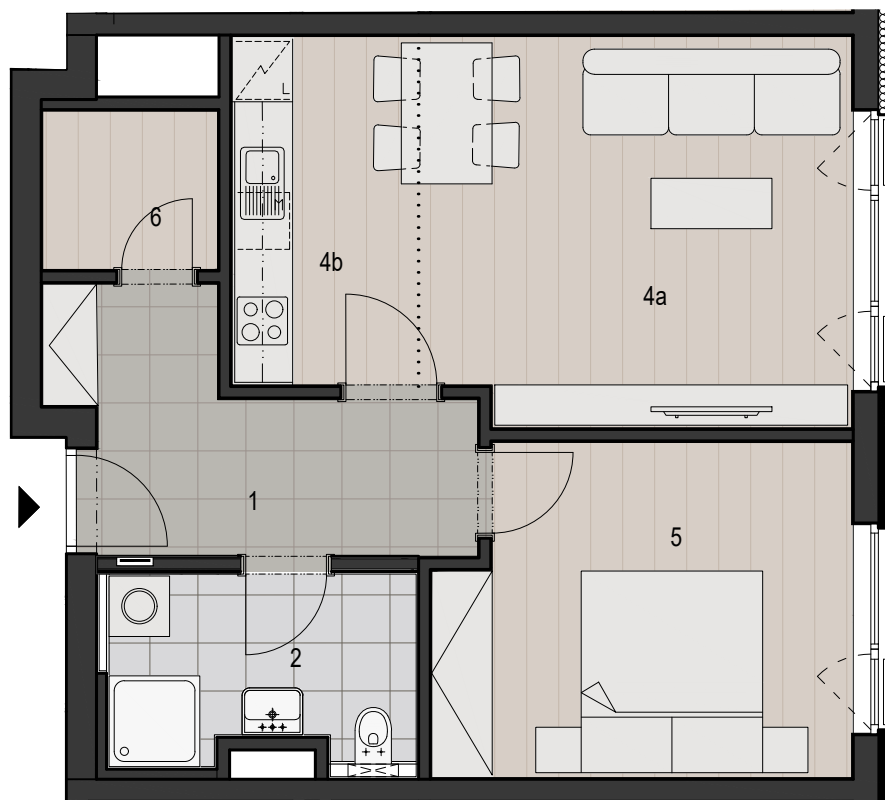
# BYT č. 2.06 2.np / 2 + kk

celková plocha bytu 56,8 m<sup>2</sup>

 Raiffeisen  
Leasing



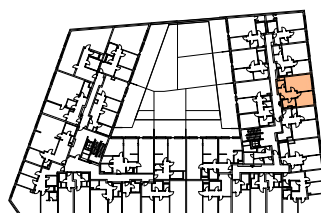
LIF GROUP



1 PŘEDSÍŇ	8,6m <sup>2</sup>
2 KOUPELNA+WC	5,4m <sup>2</sup>
4a OBÝVACÍ POKOJ	16,4m <sup>2</sup>
4b KUCHYŇSKÝ KOUT	6,4m <sup>2</sup>
5 POKOJ	13,1m <sup>2</sup>
6 ŠATNA	2,9m <sup>2</sup>

UŽITNÁ PLOCHA BYTU 52,8 m<sup>2</sup>  
CELKOVÁ PLOCHA BYTU 56,8 m<sup>2</sup>

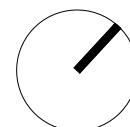
SCHEMA PODLAŽÍ



FASÁDA VÝCHODNÍ



0 3m 6m 9m



MELITE PROPERTY, s.r.o.

BYDLENÍ ŠUMAVSKÁ / PLZEŇ

Toto schéma je pouze ilustrační. Názvy, popis a plošné rozměry jsou orientační. Developer si vyhrazuje právo na změny. Zobrazené vybavení, nábytek, vestavěné skříně, kuchyňská linka, elektrické spotřebiče a podobně, nejsou součástí dodávky bytu. Toto vybavení je zobrazeno pouze pro názornost. Rozsah dodávek je specifikován ve standardech vybavení bytu.

\*Celkovou plochou bytu se rozumí celková podlahová plocha bytu dle Nařízení vlády č.366/2013Sb.o úpravě některých záležitostí souvisejících s bytovým spoluvlastnictvím. Užitnou plochou se rozumí čistá plocha místností.