

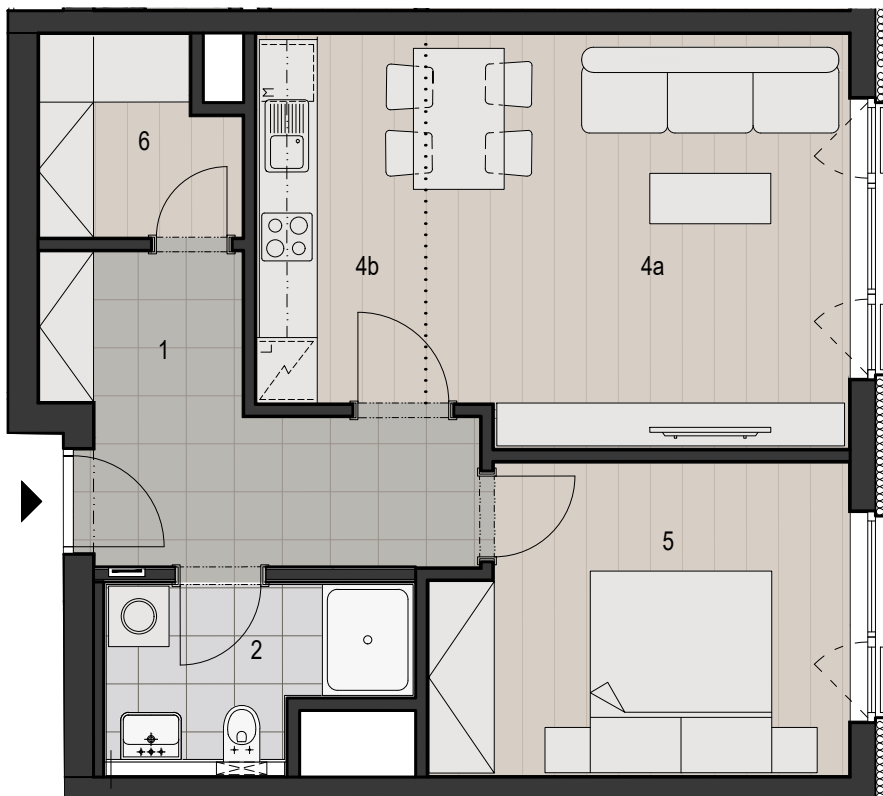
# BYT č. 2.05 2.np / 2 + kk

celková plocha bytu 57,2 m<sup>2</sup>

 Raiffeisen  
Leasing



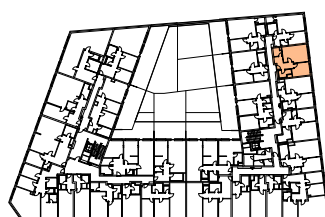
LIF GROUP



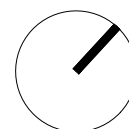
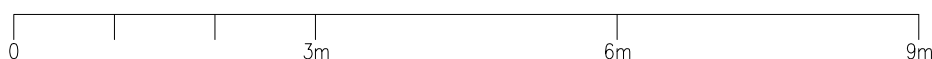
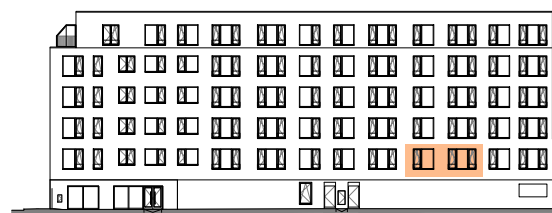
1 PŘEDSÍŇ	9,6m <sup>2</sup>
2 KOUPELNA+WC	4,6m <sup>2</sup>
4a OBÝVACÍ POKOJ	16,9m <sup>2</sup>
4b KUCHYŇSKÝ KOUT	6,1m <sup>2</sup>
5 POKOJ	12,1m <sup>2</sup>
6 ŠATNA	3,6m <sup>2</sup>

UŽITNÁ PLOCHA BYTU 52,9 m<sup>2</sup>  
CELKOVÁ PLOCHA BYTU 57,2 m<sup>2</sup>

SCHEMA PODLAŽÍ



FASÁDA VÝCHODNÍ



MELITE PROPERTY, s.r.o.

BYDLENÍ ŠUMAVSKÁ / PLZEŇ

Toto schéma je pouze ilustrační. Názvy, popis a plošné rozměry jsou orientační. Developer si vyhrazuje právo na změny. Zobrazené vybavení, nábytek, vestavěné skříně, kuchyňská linka, elektrické spotřebiče a podobně, nejsou součástí dodávky bytu. Toto vybavení je zobrazeno pouze pro názornost. Rozsah dodávek je specifikován ve standardech vybavení bytu.

\*Celkovou plochou bytu se rozumí celková podlahová plocha bytu dle Nařízení vlády č.366/2013Sb.o úpravě některých záležitostí souvisejících s bytovým spoluvlastnictvím. Užitnou plochou se rozumí čistá plocha místností.